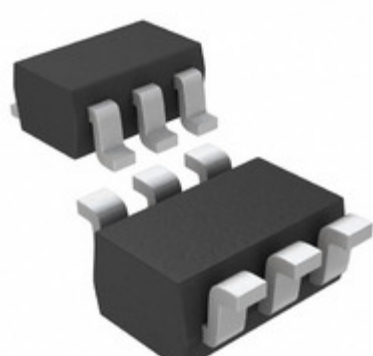


MAX4730EXT+T



Obrázky jsou pouze orientační.
Podrobné informace o produktu naleznete v části Technické údaje produktu.

Koupit MAX4730EXT+T s důvěrou od Component-World.HK, 1 rok záruka



Part Number: [MAX4730EXT+T](#)

Výrobce: [Maxim Integrated](#)

Popis: IC SWITCH SPDT SC70-6

Datový list: [MAX4729_30](#)

[Part Numbering System](#)

RoHS Status: Bez olova / V souladu RoHS

Ship From: Hong Kong

Shipment Way: DHL/Fedex/TNT/UPS/EMS

[Request For Quotation](#)

PARAMETR PRODUKTU

Part Number	MAX4730EXT+T	Výrobce	Maxim Integrated
Popis	IC SWITCH SPDT SC70-6	Stav volného vedení / RoHS	Bez olova / V souladu RoHS
Dostupné množství	69301 pcs	Datový list	MAX4729_30 Part Numbering System
Kategorie	Integrované obvody (IC)	Napětí - Napájení, Single (V +)	1.8 V ~ 5.5 V
Napětí - Napájení, Dual (V ±)	-	Čas spínače (Ton, Toff) (Max)	45ns, 26ns
Spínací obvod	SPDT	Dodavatel zařízení Package	SC-70-6
Série	-	Obal	Tape & Reel (TR)
Paket / krabice	6-TSSOP, SC-88, SOT-363	Ostatní jména	MAX4730EXT+T-ND MAX4730EXT+TTR MAX4730EXTT
Provozní teplota	-40°C ~ 85°C (TA)	Rezistence při stavu (Max)	5.5 Ohm
Počet okruhů	1	Obvod multiplexeru / demultiplexu	2:1
Úroveň citlivosti na vlhkost (MSL)	1 (Unlimited)	Výrobní standardní doba výroby	6 Weeks
Stav volného vedení / RoHS	Lead free / RoHS Compliant	Detailní popis	1 Circuit IC Switch 2:1 5.5 Ohm SC-70-6
Proud - únik (IS (vypnuto)) (Max)	2nA	Crosstalk	-67dB @ 1MHz
Injekce nabíjení	3pC	Shoda kanálu s kanálem (ΔRon)	50 mOhm
Kapacita kanálu (CS (vypnuto), CD (vypnuto))	6.5pF	Číslo základní části	MAX4730
-3 dB šířka pásma	300MHz		

Component-World.com je spolehlivý distributor elektronických součástek. Specializujeme se na všechny elektronické komponenty řady Maxim Integrated. Máme 69301 kusy Maxim Integrated MAX4730EXT+T na skladě dostupných. Vyžádejte si citát z distributora součástí elektroniky na Component-World.com, náš prodejní tým vás bude kontaktovat do 24 hodin.

RFQ Email: info@Components-World.com

SOUVISEJÍCÍ PRODUKTY

	Část#: MAX4731EBL+T Popis: IC SWITCH DUAL SPST 9UCSP	Výrobci: Maxim Integrated	Dotaz
	Část#: MAX4731EUA+ Popis: IC SWITCH DUAL SPST 8UMAX	Výrobci: Maxim Integrated	Dotaz
	Část#: MAX4731EUA+T Popis: IC SWITCH DUAL SPST 8UMAX	Výrobci: Maxim Integrated	Dotaz
	Část#: MAX4731ETA+T Popis: IC SWITCH DUAL SPST 8TDFN	Výrobci: Maxim Integrated	Dotaz
	Část#: MAX472EPA Popis: IC OPAMP CURRENT SENSE 8DIP	Výrobci: Maxim Integrated	Dotaz
	Část#: MAX472CPA Popis: IC OPAMP CURRENT SENSE 8DIP	Výrobci: Maxim Integrated	Dotaz
	Část#: MAX472ESA+ Popis: IC OPAMP CURRENT SENSE 8SOIC	Výrobci: Maxim Integrated	Dotaz
	Část#: MAX472CSA+ Popis: IC OPAMP CURRENT SENSE 8SOIC	Výrobci: Maxim Integrated	Dotaz
	Část#: MAX4733ETA+ Popis: IC SWITCH DUAL SPST 8TDFN	Výrobci: Maxim Integrated	Dotaz
	Část#: MAX4730ELT+T Popis: IC SWITCH SPDT 6UDFN	Výrobci: Maxim Integrated	Dotaz
	Část#: MAX4731EBL+ Popis: IC ANALOG SWITCH	Výrobci: Maxim Integrated	Dotaz
	Část#: MAX4733ETA+T Popis: IC SWITCH DUAL SPST 8TDFN	Výrobci: Maxim Integrated	Dotaz
	Část#: MAX4732EUA+T Popis: IC SWITCH DUAL SPST 8UMAX	Výrobci: Maxim Integrated	Dotaz
	Část#: MAX4731ETA+ Popis: IC SWITCH DUAL SPST 8TDFN	Výrobci: Maxim Integrated	Dotaz
	Část#: MAX472ESA Popis: IC OPAMP CURRENT SENSE 8SOIC	Výrobci: Maxim Integrated	Dotaz
	Část#: MAX4732EUA+ Popis: IC SWITCH DUAL SPST 8UMAX	Výrobci: Maxim Integrated	Dotaz
	Část#: MAX4729ELT+T Popis: IC SWITCH SPDT 6UDFN	Výrobci: Maxim Integrated	Dotaz
	Část#: MAX4729EXT+T Popis: IC SWITCH SPDT SC70-6	Výrobci: Maxim Integrated	Dotaz
	Část#: MAX472CSA Popis: IC OPAMP CURRENT SENSE 8SOIC	Výrobci: Maxim Integrated	Dotaz
	Část#: MAX4723EUA+T Popis: IC SWITCH DUAL SPST 8UMAX	Výrobci: Maxim Integrated	Dotaz

Související klíčová slova pro MAX4730EXT+T

Maxim Integrated MAX4730EXT+T.	MAX4730EXT+T distributor	MAX4730EXT+T dodavatel	MAX4730EXT+T Cena
MAX4730EXT+T Stáhnout datasheet.	MAX4730EXT+T Datasheet.	MAX4730EXT+T Stock.	koupit MAX4730EXT+T.
Maxim Integrated MAX4730EXT+T.			